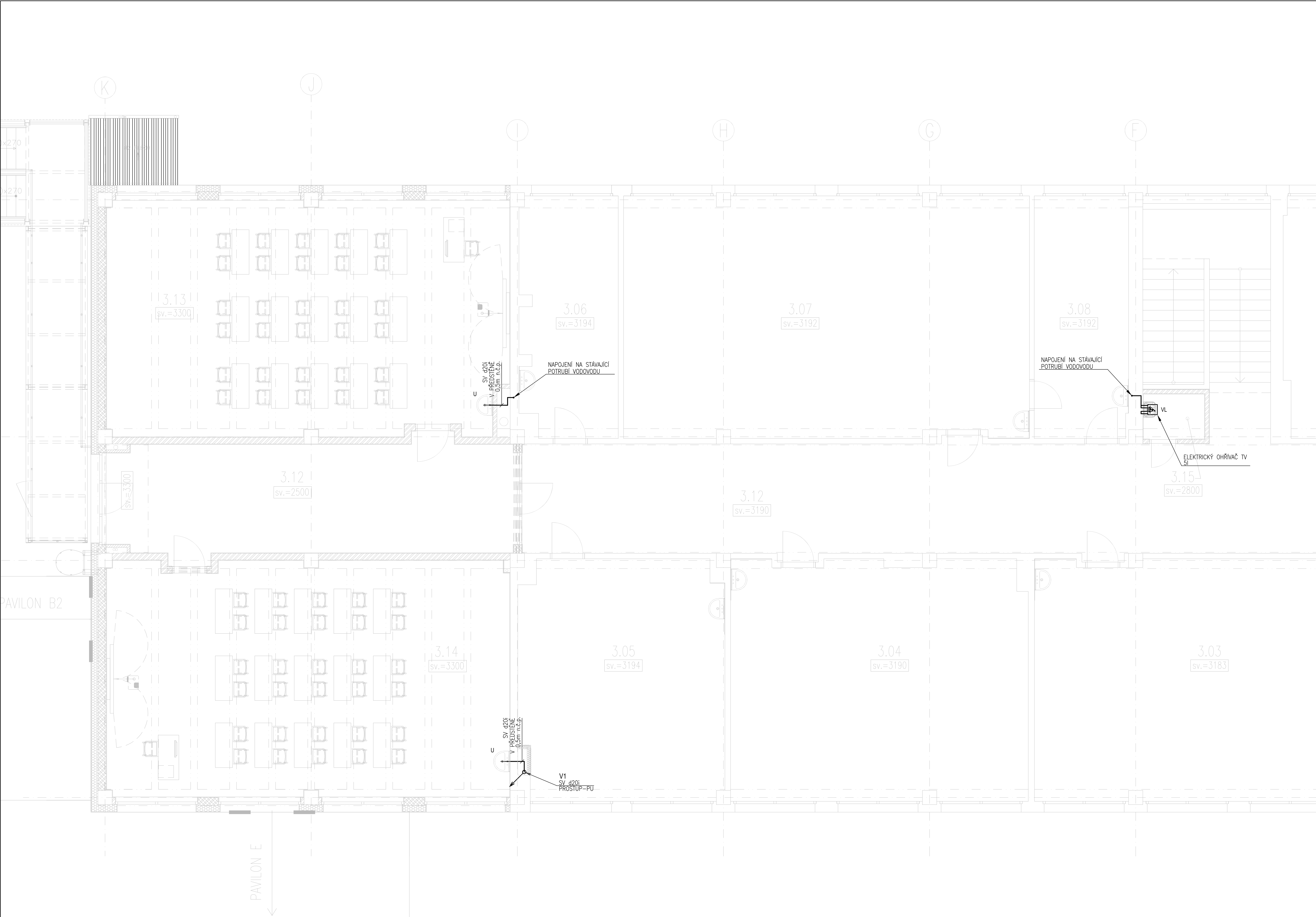
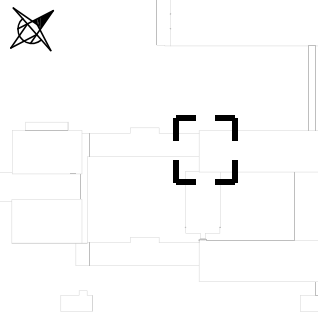


TABULKA MÍSTNOSTÍ		
Č.M.	NÁZEV MÍSTNOSTI	m²
PAVILON A2		
A2.3.01	KMENOVÁ UČEBNA	62,84
A2.3.02	ODBORNÁ UČEBNA	60,39
A2.3.03	ODBORNÁ UČEBNA	62,42
A2.3.04	KMENOVÁ UČEBNA	59,94
A2.3.05	ODBORNÁ UČEBNA	41,49
A2.3.06	KABINET	19,68
A2.3.07	KMENOVÁ UČEBNA	62,95
A2.3.08	ODBORNÁ UČEBNA	19,31
A2.3.09	ODBORNÁ UČEBNA	73,32
A2.3.10	ODBORNÁ UČEBNA	40,68
A2.3.11	KABINET	20,17
A2.3.12	CHODBA	180,82
A2.3.13	KMENOVÁ UČEBNA	80,51
A2.3.14	KMENOVÁ UČEBNA	81,32
CELKEM		885,82

SCHÉMA OBJEKTŮ



STŘECHA PAVILONU E
(NAD 1. N.P.)

LEGENDA:

- SV—STUDENÁ VODA (PLASTOVÉ POTRUBÍ PPR PN20,IZOLOVANÉ)
— TV—TEPLÁ VODA (PLASTOVÉ POTRUBÍ PPR PN20,IZOLOVANÉ)

LEGENDA ZAŘÍZOVACÍCH PŘEDMĚTŮ:

- U UMYVADLO
VL VÝLEVK
NÁSTĚNNÁ BATERIE DN15; 1,1m n.č.p.
NÁSTĚNNÁ BATERIE DN15; 1,2m n.č.p.

ZODPOVĚDNÝ PROJEKTANT Aquaeductus Projekt AQUAEDUCTUS PROJEKT s.r.o. 5.Května 159/15, Liberec email: hrochova@aspr.cz tel: +420 777 001 352			GENERÁLNÍ PROJEKTANT rh-m projektová a inženýrská společnost Kloboukova 2303/23, 148 00 Praha 4 - Chodov tel. (+420) 731 479 619, e-mail: rhm@rh-m.as			INVESTOR Správa státního majetku MČ Praha 8, p.o. U Synangogy 2, Praha 8, 180 00, tel. 602141732, mail: kepha@sespaha.cz		ČÁST D.1.4 TECHNICKÁ PROSTŘEDÍ STAVEB		FORMAT 6 x A4	
VEDOUČÍ PROJEKTANT Ing. Hana Hrochová			VEDOUČÍ PROJEKTANT Ing. Jan Lapáček			NÁZEV PROJEKTU DOSTAVBA BUDOVY - ZKAPACITNĚNÍ ZŠ HOVORČOVICKÁ HOVORČOVICKÁ 11/1281, 182 00 PRAHA 8 - KOBYLISY		ČÁST D1.4.1 - ZDRAVOTECHNIKA		VÝKRES DUR + DSP	
KONTROLOVAL Ing. Hana Hrochová			KONTROLOVAL Ing. Jan Lapáček			OBJEKT --		NÁZEV VÝKRESU PŮDORYS 3NP A2 - VODOVOD		MĚŘITVO 1:50	
VYPRACOVAL Ing. Petra Bláhová Pavlová			VYPRACOVAL Jan Mastík							NÁZEV SOBOURU PR14	
										REV. 0	